

RAPPORT D'ACTIVITÉ

2016



SOMMAIRE

I. PRÉSENTATION GÉNÉRALE.....	3
A - Historique	3
B - Rappel du support juridique.....	3
1. Le SIVU	3
2. Le CIAS.....	3
C - Missions	4
1. Une mission d'accueil, d'information et d'orientation	4
2. Une mission d'évaluation des besoins	4
3. Une mission de mise en place du plan d'aide personnalisé et de coordination	5
D - Territoire d'intervention	5
E - Caractéristiques de la population	5
1. Population par commune et par tranche d'âge.....	5
2. Les caractéristiques de la population concernée.....	6
F - Pilotage du dispositif	7
G - Organisation administrative.....	8
1. Les locaux.....	8
2. Le matériel	8
3. Accueil et ouverture.....	8
4. Déplacements	8
5. Détail des effectifs	9
H - Réseau partenarial	10
1. Acteurs principaux	10
2. Partenaires institutionnels.....	10
3. Autres partenaires	11
II. ACTIVITÉ	12
A - Actions individuelles.....	13
1. Nombre de personnes aidées	12
2. Nombre de demandes selon les labels	13
3. Répartition des personnes aidées par âge et par sexe	13
4. Répartition des bénéficiaires selon l'origine géographique	14
5. Personne à l'origine de la demande	15
6. Localisation des entretiens	16
7. Liste des demandes retenues	16
8. Motifs de sortie.....	18
9. Soutien aux aidants.....	19
B - Actions collectives	20
III. COMPTE ADMINISTRATIF n – 1	21
IV. PROJETS n + 1.....	21
A - Actions collectives	21
B - Développement du CLIC et des partenariats	21
C - Actions aide aux aidants familiaux	21
V. ANNEXES.....	22

I. PRÉSENTATION GÉNÉRALE

A - Historique

C'est dans un souci d'anticipation dans la prise en charge des personnes âgées, au vu de l'augmentation de la population âgée, que 10 communes ont souhaité mutualiser leurs actions pour créer un CLIC en 2003.

Il n'existait pas de lieu de rencontre et d'échange commun aux 10 communes à l'initiative du projet sur les questions relatives à l'action gérontologique.

C'est ainsi que le CLIC Aînés Outre-Maine labellisé niveau 1, le 28 septembre 2004, a ouvert ses portes aux usagers le 1^{er} décembre 2005.

Son travail s'est orienté vers les perspectives d'un travail de niveau 2 et 3, officialisé par un arrêté d'autorisation en date du 29 octobre 2007.

La commune de Feneu a rejoint les 10 communes à l'origine du CLIC au 1^{er} janvier 2009, suivi par Ecuillé et Soulaire et Bourg au 1^{er} janvier 2012.

Au 1^{er} janvier 2016, les communes de La Meignanne, La Membrolle sur Longuenée, Montreuil Juigné, accompagnées de Pruillé se sont rassemblées en une commune nouvelle : LONGUENÉ-EN-ANJOU, portant à 11 le nombre de communes constituant le CLIC AOM.

B - Rappel du support juridique

Le statut juridique de l'instance de coordination s'appuie sur un SIVU, support juridique d'un CIAS.

1. Le SIVU (Syndicat Intercommunal à Vocation Unique) créé le 18 juin 2005 :

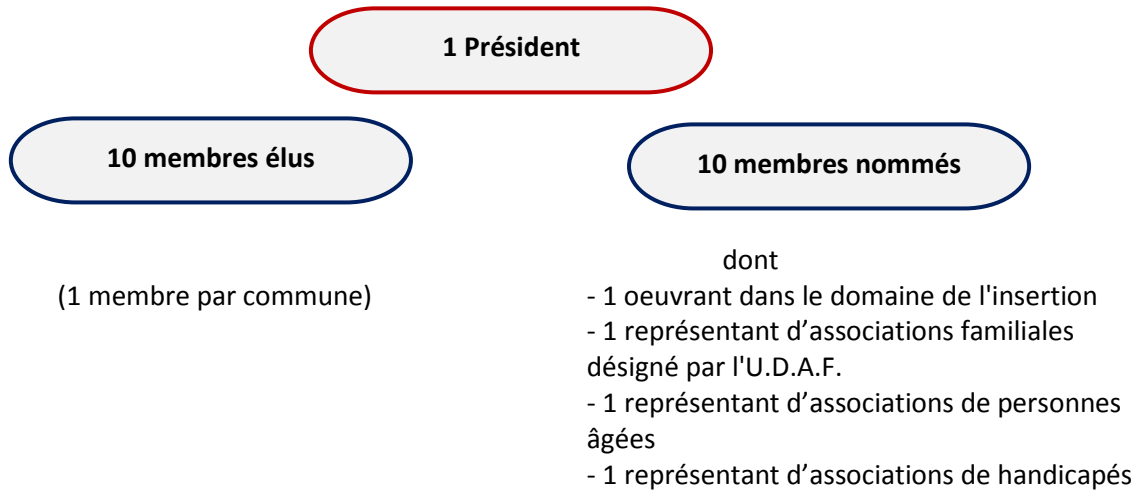
- a) Il définit les orientations politiques en matière de coordination gérontologique.
- b) Il décide de créer un Centre Intercommunal d'Action Sociale chargé d'exercer la compétence action sociale communautaire en matière de coordination gérontologique.
- c) Il définit et collecte la participation des communes et attribue le financement au Centre Intercommunal d'Action Sociale
- d) Il confie à un Centre Intercommunal d'Action Sociale (CIAS), les études relatives à la coordination gérontologique, la gestion et l'animation d'un Centre Local d'information et de Coordination gérontologique.

Le SIVU se compose d'un élu de chacune des 11 communes aujourd'hui adhérentes au CLIC.

2. Le CIAS (Centre Intercommunal d'Action Sociale) créé le 13 septembre 2005 :

- a) Le C.I.A.S. a pour rôle d'animer l'action gérontologique en direction des personnes âgées.
- b) Le C.I.A.S. vise à garantir la représentativité de chacun des partenaires pour la mise en œuvre des actions et missions.

c) Le conseil d'administration du C.I.A.S. est une instance décisionnelle ; sa composition est la suivante :



C - Missions

Le CLIC Ainés Outre-Maine assure les missions d'un CLIC des 3 niveaux.

1. Une mission d'accueil, d'information et d'orientation

La mission du CLIC est d'informer toute personne de plus de 60 ans sur le territoire donné. Le CLIC assure un temps d'information personnalisé et gratuit sur les droits et les démarches, sur les dispositifs et les moyens existants en matière d'action sociale, de santé et d'habitat. La demande peut émaner de la personne âgée, de sa famille ou encore de l'ensemble des professionnels travaillant auprès de la personne âgée.

Le CLIC, c'est à la fois :

- un centre de ressources et d'informations qui dispose d'une base de données actualisées sur l'offre des services disponibles,
- un lieu d'écoute et de dialogue,
- une structure de communication et d'aide à la décision.

Le CLIC ne se substitue pas aux dispositifs existants. Il va, au contraire, les faire connaître, les promouvoir et les mettre en cohérence.

Le CLIC oriente la personne âgée vers le professionnel, la structure ou le service répondant aux mieux à ses besoins.

2. Une mission d'évaluation des besoins

Elle permet de cibler les besoins de la personne pour être au plus proche de ses attentes, de son entourage ainsi que de l'évolution de l'état de santé.

A l'issue de cette démarche d'évaluation, un plan d'aide social et/ou médico-social est proposé.

D'une manière générale, le CLIC examine avec la personne âgée et la famille toutes les solutions adaptées.

3. Une mission de mise en place du plan d'aide personnalisé et de coordination

Cette mission de coordination consiste en la mise en place de plans d'aide personnalisés, élaborés de façon transversale avec l'ensemble des partenaires concernés. Le CLIC coordonne ces plans d'aide, en assure le suivi et procède à leur réajustement chaque fois que nécessaire.

La coordination s'établit comme un relais d'information et de transmission avec tous les intervenants, en fonction des compétences de chacun. Cette mission de coordination ne se substitue pas aux dispositifs existants, elle ne s'applique que lorsque le besoin en a été identifié.

D - Territoire d'intervention

Le périmètre d'intervention du CLIC Aînés Outre Maine comprend **11 communes**, partenaires d'un même bassin de vie, situées dans l'agglomération couronne ouest du Grand Angers, en 2016.

Il s'agit de : **AVRILLÉ - BEAUCOUZÉ - BOUCHEMAINE - CANTENAY-ÉPINARD - ÉCUILLÉ - FENEU - LONGUENÉE EN ANJOU - MONTREUIL-JUIGNÉ - ST CLÉMENT DE LA PLACE - ST LAMBERT LA POTHERIE - SOULAIRE-ET-BOURG**

L'ensemble de ces communes rurales et suburbaines compte **48 858 habitants** (population municipale) lors de la parution officielle des chiffres de l'INSEE au 1^{er} janvier 2016 (populations légales 2013).

E - Caractéristiques de la population

1. Population municipale par commune et par tranche d'âge - Tableau 2016

(Source INSEE RP 2013)

Communes	Population 2013	Population 60 ans et +	Ratio population 60 ans et +	Dont population 60 à 74 ans	Dont population 75 à 89 ans	Dont population 90 ans et +
AVRILLÉ	12972	4209	32,44 %	2603	1421	185
BEAUCOUZÉ	4935	1119	22,67 %	869	237	13
BOUCHEMAINE	6589	1948	29,56 %	1405	456	87
CANTENAY-ÉPINARD	2044	435	21,25 %	324	106	5
ÉCUILLÉ	618	80	12,96 %	66	13	1
FENEU	2184	492	22,52 %	278	169	45
LONGUENÉE-EN-ANJOU	6211	1035	16,66 %	750	257	28
LA MEIGNANNE	2235	462	20,67 %	336	108	18
LA MEMBROLLE/LONGUENÉE	2027	306	15,10 %	218	84	4
LE PLESSIS-MACÉ	1230	171	13,61 %	130	39	2
PRUILLÉ	719	96	13,83 %	66	26	4
MONTREUIL-JUIGNÉ	7213	1687	23,38 %	1184	462	41
ST CLÉMENT DE LA PLACE	2118	310	14,63 %	218	87	5
ST LAMBERT LA POTHERIE	2513	483	19,24 %	396	83	4
SOULAIRE ET BOURG	1461	251	17,25 %	175	73	3
TOTAL	48858	12049	24,66 %	8268	3364	417

Remarques :

60 ans et + en 2009 : 20,67 % de la population

60 ans et + en 2010 : 21,95 % de la population

60 ans et + en 2011 : 23,07 % de la population

60 ans et + en 2012 : 24,14 % de la population

60 ans et + en 2013 : 24,66 % de la population

La part des 60 ans et plus sur notre territoire est restée stable malgré l'intégration d'une nouvelle commune.

Tableau 2017 (populations légales 2014 publiées au 1^{er} janvier 2017)

Communes	Population municipale au 1 ^{er} janvier 2017
AVRILLÉ	13 251
BEAUCOUZÉ	4 980
BOUCHEMAINE	6 575
CANTENAY-ÉPINARD	2 036
ÉCUILLÉ	616
FENEU	2 221
LONGUENÉE-EN-ANJOU	6 290
MONTREUIL-JUIGNÉ	7 399
ST CLÉMENT DE LA PLACE	2 157
ST LAMBERT LA POTHERIE	2 507
SOULAIRE ET BOURG	1 471
TOTAL	49 503

Remarque :

Nous ne disposons pas de chiffres officiels par tranche d'âge pour les plus de 60 ans pour les populations légales de 2014 publiées au 1^{er} janvier 2017.

2. Les caractéristiques de la population concernée

Il s'agit d'une population que l'on pourrait qualifier de « ruraine » pour les communes proches d'Angers, et de rurale pour les autres communes.

Les personnes âgées sont de plus en plus nombreuses avec un plus fort taux de femmes. Cette population féminine vit avec des niveaux de retraite souvent faibles, en lien avec leurs parcours professionnels moins valorisés que la population masculine.

Du fait de l'allongement de l'espérance de vie, le nombre des personnes de plus de 75 ans ne cesse de croître, ce qui engendre une augmentation des besoins liés à la perte progressive de l'autonomie.

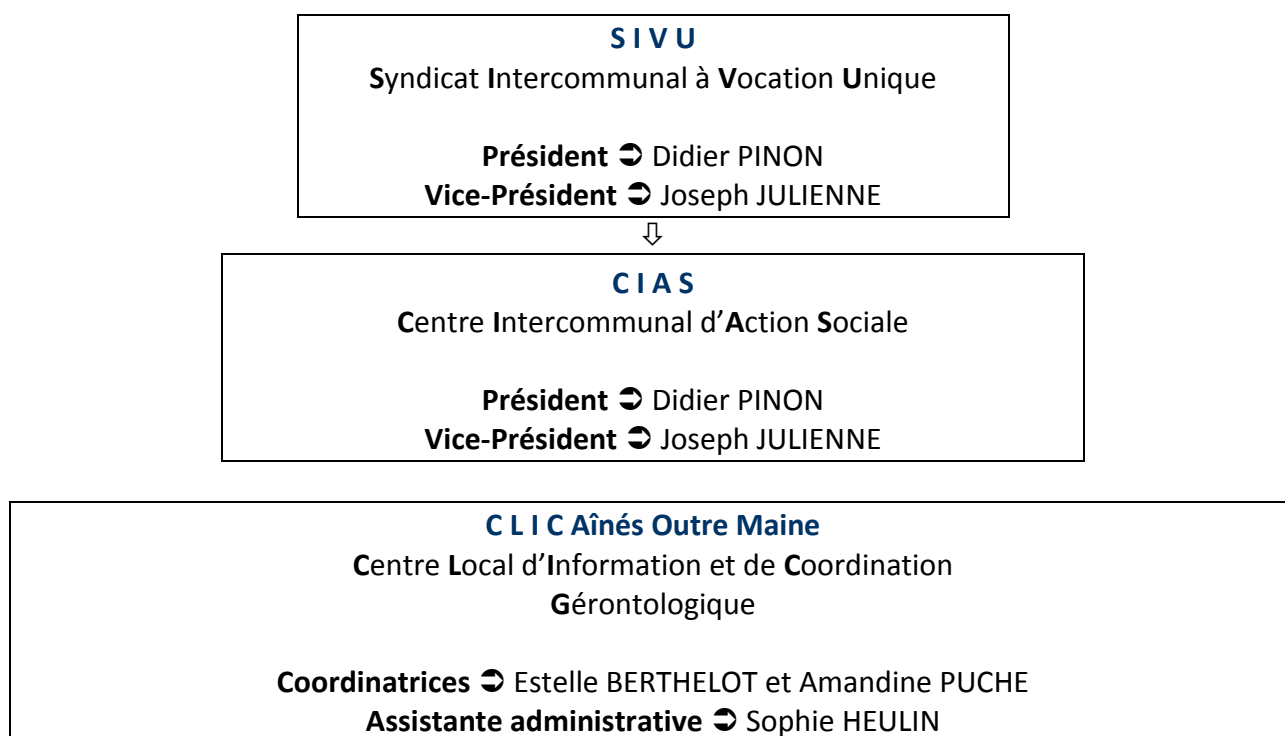
F - Pilotage du dispositif

Le pilotage du dispositif du Clic Aînés Outre-Maine est un dispositif particulier qui repose sur une structure SIVU et CIAS présentée dans la partie : support juridique.

Ce dispositif exige toutes les démarches en conformité avec le travail administratif de la fonction publique territoriale que représentent les délibérations et le travail en matière de contrôle de légalité.

Nous disposons également d'une régie d'avance supervisée par la trésorerie, qui exige un compte rendu d'activité tous les 3 mois.

Organigramme



Le SIVU passe les délibérations en matière de financement du CIAS, supervise les orientations et compétences d'action sociale communautaire en matière de coordination gérontologique du CLIC Aînés Outre-Maine au CIAS.

Le CIAS met en application les orientations délibérées par le SIVU, délibère sur les objectifs et sur le fonctionnement propre du CLIC Aînés Outre-Maine.

Ces dispositifs se réunissent en général tous les 3 mois, sur les mêmes dates, avec dans un premier temps le SIVU et dans un second temps le CIAS.

Les lieux de réunions tournent à tour de rôle sur les 11 communes du CLIC.
3 réunions SIVU et 5 réunions CIAS ont eu lieu au cours de l'exercice 2016.

G - Organisation administrative

1. Les locaux

- ❖ Les bureaux du siège social sont situés « 5 rue René Hersen – Zone d’activités du bocage – 49240 Avrillé ». Cette zone regroupe un grand nombre de professionnels médicaux et paramédicaux.
- ❖ Ces locaux disposent de 3 pièces :
Premier bureau = accueil et salle d’attente,
Deuxième bureau = bureau de la Coordinatrice et bureau des entretiens,
Troisième bureau = bureau de la Coordinatrice et bureau des entretiens usagers et partenaires.

2. Le matériel

- ❖ Le matériel informatique : le CLIC dispose de trois postes fixes et d’un portable, installés en réseau, ainsi que 2 tablettes. Une imprimante-photocopieur, et un vidéo projecteur.
- ❖ Le logiciel utilisé est Logiclic.
- ❖ Les moyens de communication : mini-standard, une messagerie électronique.
- ❖ Un véhicule de service pour les déplacements.

3. Accueil et ouverture

- ❖ **Au siège du CLIC**
Les permanences d’accueil s’effectuent dans les locaux du CLIC, les lundis, mardis, jeudis et vendredis de 13h30 à 17h30, les rencontres sont possibles le matin sur rendez-vous. Un répondeur téléphonique prend les messages en l’absence des salariées.
- ❖ **Visite à domicile**
Lorsque les personnes sont dans l’incapacité de se déplacer ou si il y a nécessité d’évaluer les besoins au sein du lieu de vie de la personne.

4. Déplacements

3 851 Kms ont été parcourus en 2016 avec la voiture de service.

5. Détail des effectifs

Le personnel

Le personnel du CLIC Ainés Outre-Maine est de 2,2 ETP.

Nom	Fonction	Niveau de formation	Date d'arrivée	Temps de travail en ETP
BERTHELOT Estelle	Coordinatrice	Niveau II	23/06/2014	1
PUCHE Amandine	Coordinatrice	Niveau II	06/10/2015	0,5
HEULIN Sophie	Assistante	Niveau II	27/10/2008	0,7

En 2016, le personnel s'articule ainsi :

Les coordinatrices :

Mme Estelle BERTHELOT, diplômée de la licence professionnelle « Coordination, handicap et vieillissement », non titulaire, et **Mme Amandine PUCHE**, diplômée de la licence professionnelle « Coordination, handicap et vieillissement », non titulaire.

Leurs missions spécifiques :

- mission d'accueil physique et téléphonique auprès du public
- traitement des dossiers et de l'évaluation des besoins des usagers
- organisation et animation d'actions collectives
- animation et participation au travail en réseau
- développement du réseau partenarial

L'assistante :

Mme Sophie HEULIN, titulaire.

Ses missions spécifiques :

- suivi administratif du CLIC
- accueil téléphonique et physique pour renseigner, informer sur l'offre de services, pour les demandes de niveau 1.
- orientation vers les coordinatrices des personnes en perte d'autonomie
- organisation avec les coordinatrices des actions collectives.
- en charge du secrétariat, courriers, convocations, comptes rendus, classement de la documentation, démarches logistiques et toutes les tâches incombant à la gestion d'une collectivité territoriale (délibérations, comptabilité, ressources humaines...).

Depuis le 16/09/15, le service fonctionne sans lien hiérarchique entre les agents. Toutes les décisions sont prises de manière collégiale et arbitrées par le Président.

Gestion des absences

Pendant les congés, les arrêts maladie, les temps de formation, les relais sont organisés pour assurer le fonctionnement. La gestion des absences concerne les trois agents en place.

Nous distinguerons les absences en fonction de leur durée :

Cas 1 : absence ponctuelle (< 6 jours consécutifs)

→ Binôme entre coordonnatrices et assistante

Cas 2 : absence plus longue (de 7 à 30 jours)

→ Transfert des appels téléphoniques vers les C.C.A.S. et les mairies qui prendront les messages et orienterons vers le service compétent en cas d'urgence.

Cas 3 : absence prolongée (+ de 30 jours)

→ Remplacement

Personnel extérieur

Alexandre CHAUVÉAU, assistant de gestion comptable de la commune d'Avrillé, 4,5 % de son temps de travail facturé à l'année

H - Réseau partenarial

1. Acteurs principaux

Il s'agit des acteurs et partenaires de la politique gérontologique sur le territoire d'intervention et acteurs et structures intervenant auprès des personnes âgées (liste non exhaustive) :

- Professionnels médicaux et paramédicaux (médecins, infirmiers, kinésithérapeutes, pharmaciens, ergothérapeutes, podologues, pédicures...)
- Assistantes de service social : caisses de retraites, établissements hospitaliers, et des différents services sociaux : MDS, MDA...
- Contrôleurs évaluateurs de la Maison de l'Autonomie (MDA) et travailleurs sociaux du Conseil Général
- Services d'aide à domicile
- Établissements d'hébergement pour personnes âgées (EHPAD, foyers logements, résidences services et résidences seniors).
- Services de Soins Infirmiers à Domicile (SSIAD)
- Centre de santé mentale (CESAME), CMP (Centre médico psychologique)
- La plateforme de service Pass'âge (MAIA, RSG, EAAR)
- Service d'Hospitalisation à Domicile d'Angers et sa Région (HAD)
- Services de transport et d'accompagnement
- Nouveaux services marchands
- Equipes Spécialisées Alzheimer (ESA)
- Prestataires de téléalarme, téléassistance

2. Partenaires institutionnels

- C.A.R.S.A.T
- M.S.A.
- R.S.I
- Mairies et C.C.A.S.

3. Autres partenaires (liste non exhaustive)

- Caisses de retraites complémentaires
- C.O.D.E.R.P.A.
- Association Anjou Domicile
- France Alzheimer 49
- ALMA Anjou
- Clubs 3e âge
- Aphasie 49
- France Bénévolat
- Confédération syndicale des familles (CSF)
- Centre de basse vision
- France AVC 49
- Agence Nationale des Chèques Vacances (ANCV)
- Centre d'Information et de Conseil sur les Aides Techniques (CICAT)
- Confédération de la Consommation, du Logement et du Cadre de Vie (CLCV)
- L'Agence nationale de l'habitat (ANAH)
- Bénévoles et associations caritatives...
- Familles de France

Le personnel du CLIC effectue ses mises à jour régulièrement. L'annuaire de l'offre de services et des structures sur le territoire du CLIC Aînés Outre-Maine, et de façon plus large sur le département, est réactualisé chaque année et l'ensemble des professionnels ou structures du territoire ont été rencontrés individuellement ou lors de réunions collectives.

RAPPORT D'ACTIVITÉ CLIC

TABLEAU DE BORD	2013	2014	2015	2016	% Evolution / n-1
PERSONNES AIDEES POUR LA PREMIERE FOIS	275	283	294	284	- 3 %
PERSONNES AIDEES SUR LA PERIODE	441	497	523	545	+ 4 %
DOSSIERS DE DEMANDES SUR LA PERIODE	553	626	723	722	- 0,1 %
ENTRETIENS	1822	2958	4013	5295	+ 32 %
REUNIONS ET EVENEMENTS	204	208	218	213	- 2 %

545 personnes ont sollicité les services du CLIC en 2016, faisant l'objet de **722 dossiers de demandes**.

52 % des *personnes aidées* n'étaient *pas connues* du CLIC auparavant.

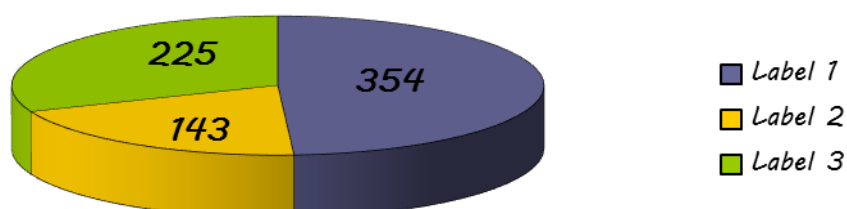
A - Actions individuelles

1. Nombre de personnes aidées

	2016
PERSONNES AIDEES	545
NOUVELLES PERSONNES AIDÉES	284

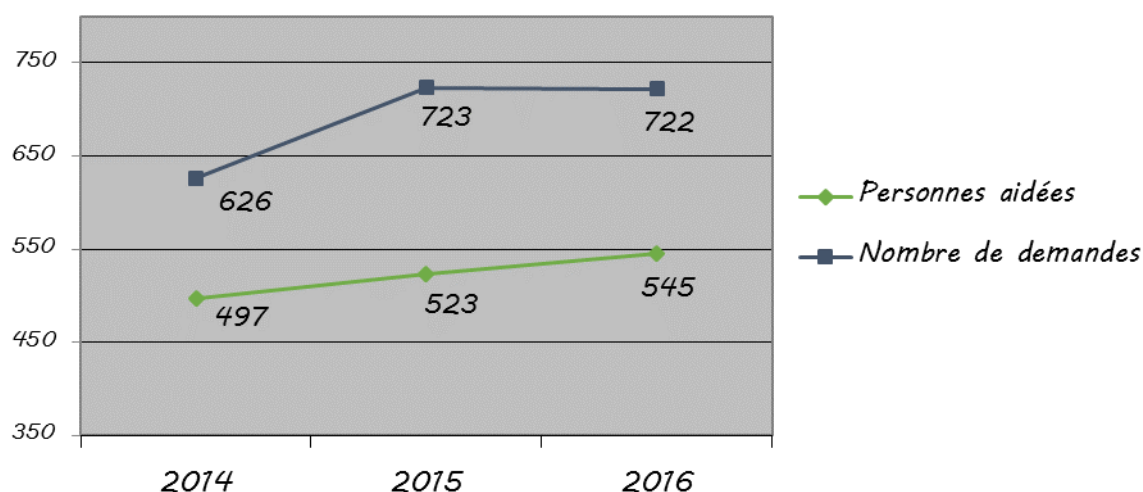
2. Nombre de demandes selon les labels

	Label 1	Label 2	Label 3	Total
NOMBRE DE DEMANDES	354	143	225	722
NOUVELLES DEMANDES	347	137	194	678



Evolution sur n-2

	2014	2015	2016
PERSONNES AIDEES	497	523	545
NOMBRE DE DEMANDES	626	723	722



3. Répartition des personnes aidées par âge et par sexe

Sans renseignement	31	5,69 %
< 60 ans	5	0,92 %
60 à 74 ans	87	15,96 %
75 ans et +	422	77,43 %
TOTAL	545	

Sans renseignement	31	
< 60 ans	5	
60 à 74 ans	87	
75 à 84 ans	188	77,43 %
85 à 94 ans	212	
95 ans et +	22	
TOTAL	545	

Femme(s)	356	65,32 %
Homme(s)	189	34,68 %
TOTAL	545	

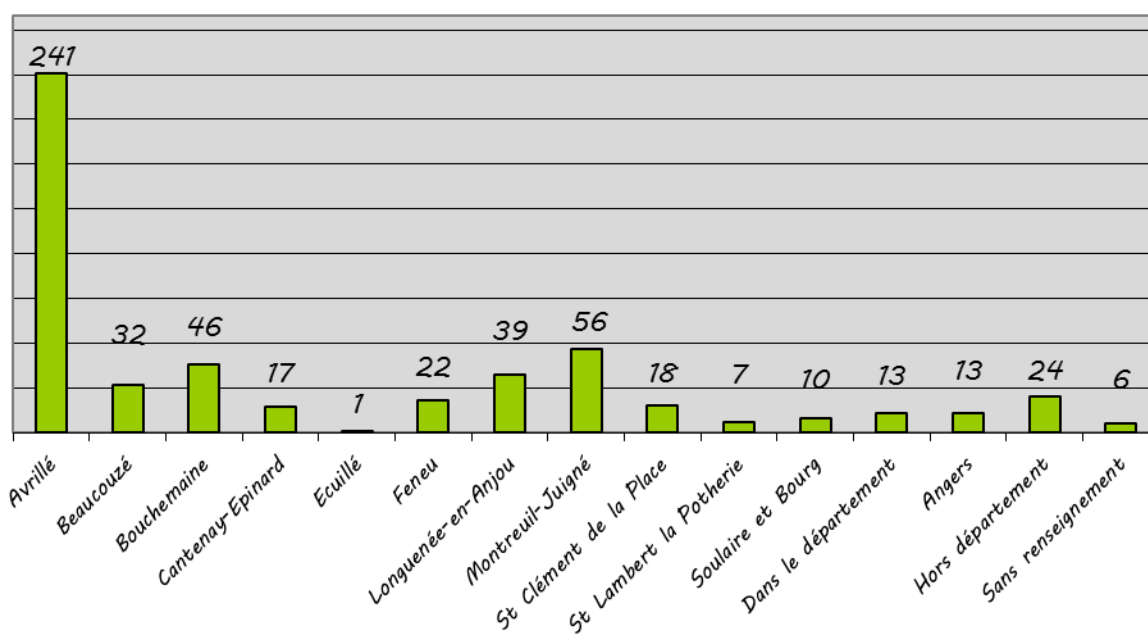
Les personnes qui sollicitent le CLIC sont majoritairement des *femmes*, soit environ **65 % des bénéficiaires** en 2016.

On constate toutefois un *recul de 6 points par rapport* au pourcentage observé en **2014**.

4. Répartition selon l'origine géographique

Répartition des bénéficiaires selon l'origine géographique

Communes	Nombre de personnes aidées		% Evolution / n-1
AVRILLE	241	44,22 %	+ 6 %
BEAUCOUZE	32	5,87 %	- 8,5 %
BOUCHEMAINE	46	8,44 %	+ 27 %
CANTENAY-EPINARD	17	3,11 %	- 22 %
ECUILLÉ	1	0,18 %	0 %
FENEU	22	4,04 %	+ 57 %
LONGUENEE EN ANJOU	39	7,15 %	- 20 %
LA MEIGNANNE	21	3,85 %	- 4,5 %
LA MEMBROLLE SUR LONGUENEE	9	1,65 %	- 53 %
LE PLESSIS MACE	7	1,28 %	- 12,5 %
PRUILLE	2	0,37 %	/
MONTREUIL-JUIGNE	56	10,28 %	- 12,5 %
ST CLEMENT DE LA PLACE	18	3,30 %	+ 157 %
ST LAMBERT-LA POTHERIE	7	1,28 %	+ 0 %
SOULAIRE-ET-BOURG	10	1,83 %	+ 67 %
Dans le département	13	2,87 %	- 13 %
Angers	13	4,21 %	- 41 %
Hors département	24	4,40 %	+ 84 %
Sans renseignement	6	1,10 %	+ 20 %
TOTAL	545		+ 4,20 %

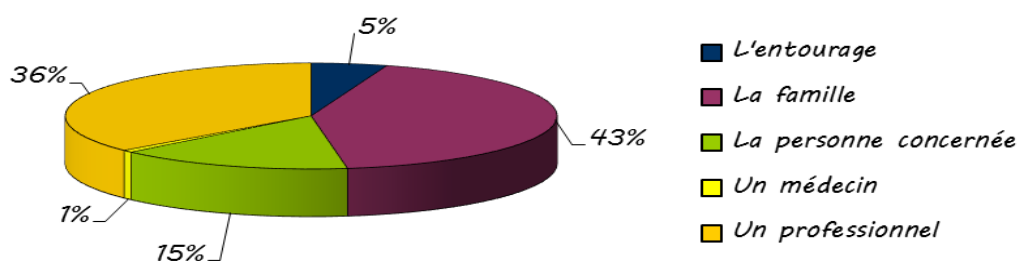


Répartition des demandes selon l'origine géographique et les labels

Communes	Dossiers de demandes				
	Label 1	Label 2	Label 3	TOTAL	
AVRILLE	171	66	112	349	48,33 %
BEAUCOUZE	16	10	16	42	5,81 %
BOUCHEMAINE	25	15	19	59	8,17 %
CANTENAY-EPINARD	12	5	9	26	3,6 %
ECUILLÉ	/	1	/	1	0,14 %
FENEU	7	7	12	26	3,6 %
LONGUENEE EN ANJOU	19	10	17	46	6,38 %
LA MEIGNANNE	11	7	10	28	3,88 %
LA MEMBROLLE SUR LONGUENEE	3	3	3	9	1,25 %
LE PLESSIS MACE	4	/	3	7	0,97 %
PRUILLE	1	/	1	2	0,28 %
MONTREUIL-JUIGNE	31	14	25	70	9,7 %
ST CLEMENT DE LA PLACE	10	5	7	22	3 %
ST LAMBERT-LA POTHERIE	5	2	3	10	1,38 %
SOULAIRE-ET-BOURG	7	2	4	13	1,8 %
Dans le département	13	/	/	13	1,8 %
Angers	12	1	/	13	1,8 %
Hors département	20	5	1	26	3,6 %
Sans renseignement	6	/	/	6	0,83 %
TOTAL	354	143	225	722	

5. Personne à l'origine de la demande (Répartition des 722 dossiers de demande)

ORIGINE	DOSSIERS DE DEMANDES		% Evolution / n-1
la famille	308	43 %	+ 1 %
un professionnel	262	36 %	+ 5 %
la personne concernée	111	15,5 %	- 12 %
l'entourage	36	5 %	- 8 %
un médecin	5	0,5 %	+ 25 %
TOTAL	722		



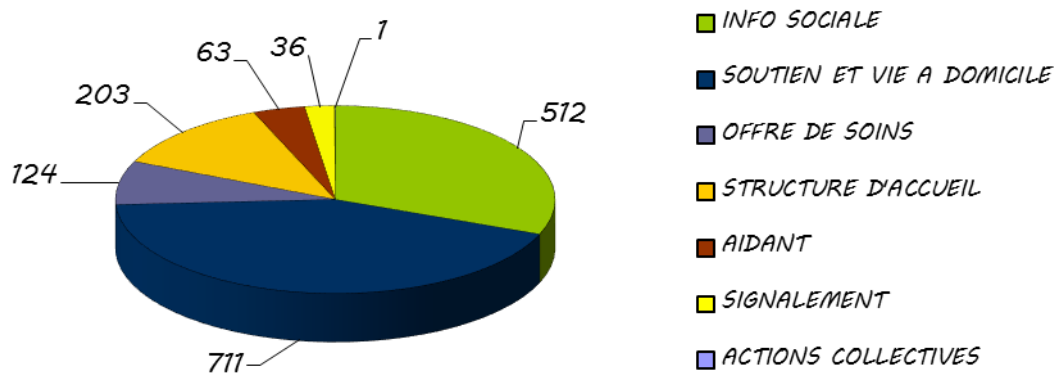
6. Localisation des entretiens

	NOMBRE D'ENTRETIENS		% Evolution / n-1
Par téléphone	2795	52,78 %	+ 31 %
Par mail / fax / courrier	1880	35,51 %	+ 41 %
A domicile	266	5,02 %	+ 10 %
Au CLIC	188	3,55 %	- 9,5 %
Chez un professionnel	147	2,78 %	+ 104 %
A l'antenne	9	0,17 %	+ 0 %
Au logement foyer	4	0,07 %	- 43 %
En famille d'accueil	2	0,04 %	0 %
Réunion de coordination	2	0,04 %	/
A l'hôpital	1	0,02 %	- 50 %
A la maison de retraite	1	0,02 %	0 %
TOTAL	5295		

7. Liste des demandes retenues

CATEGORIES	INFORMATIONS	NOMBRE DE FOIS OU L'INFO A ÉTÉ DEMANDÉE
INFO SOCIALE (administrative, financière, juridique)	ADAPA	166
	Caisses de retraite principales	56
	Infos sur le CLIC	52
	Mesure de protection	39
	Autres infos sociales	35
	Chèque sortir plus	28
	CESU	27
	Aide sociale + ASPA	26
	Accompagnement social, budgétaire, administratif	24
	Autres aides fi (aides exceptionnelles CPAM, ..)	14
	MDA : cartes	13
	Caisses de retraite complémentaires	12
	MDA : PCH	9
	Mutuelle (+ CMU, ACS)	9
	Infos juridiques	2
	Total info. sociale	512

CATEGORIES	INFORMATIONS	NOMBRE DE FOIS OU L'INFO A ÉTÉ DEMANDÉE
SOUTIEN ET VIE A DOMICILE	Aide à la personne	176
	Assistance domestique	111
	Téléassistance	83
	Adaptation de l'habitat (ss ergo.) HD	58
	Portage de repas	56
	Suivi sortie d'hôpital (relais AS)	45
	Hébergement temporaire	36
	Accueil de jour	29
	Transport mobilité	27
	Aides techniques	22
	Soutien moral personnes âgées	18
	Loisirs	17
	Présence sécurisante de nuit	11
	Recherche logement ordinaire	9
	Jardinage – petit bricolage	5
Présence sécurisante de jour	5	
Restauration en ETS	3	
	Total soutien et vie à domicile	711
OFFRE DE SOINS	SSIAD	39
	Soins infirmiers	29
	ESA	23
	Consultation géronto/mémoire	15
	Accompagnement psychologique	7
	Déficiences sensorielles	4
	Paramédicaux	4
	Hospitalisation (le CLIC fait hospit. quelqu'un)	2
	Réseaux (palliatifs, EAAP, addict...)	1
	Total offre de soins	124
STRUCTURE D'ACCUEIL	EHPAD	147
	EHPA - MARPA	41
	UPAD PASA	7
	Famille d'accueil sociale	3
	Résidences services	4
	Résidences seniors	1
	Total structure d'accueil	203
AIDANT	Action aide aux aidants	41
	Soutien moral aidants	18
	Associations d'entraide	4
	Total aidant	63
SIGNALEMENT	Signalement EMG	19
	Échanges avec professionnels	12
	Signalement Gestion De Cas	2
	Maltraitance	2
	Personnes isolées et/ou fragiles	1
	Total signalement	36
ACTIONS COLLECTIVES	Animation	1
		Total actions collectives



8. Motifs de sortie

	NOMBRE DE DOSSIERS DE DEMANDE		% Evolution / n-1
Dossier traité	646	89,47 %	- 0,15 %
En cours de suivi	48	6,65 %	- 4 %
Décès	15	2,08 %	+ 7,14 %
Entrée en institution définitive	7	0,97 %	- 36,36 %
Refus par l'entourage	3	0,42 %	/
Refus de l'aide par la personne âgée	1	0,14 %	0 %
Gestion de cas	1	0,14 %	/
Rejet par le partenaire	1	0,14 %	/
TOTAL	722		

9. Soutien aux aidants

Dates	Intervenants	Thèmes	Nbre de pers.	Lieux
Formation aidants				
4 juillet	BELLEVUE FORMATION	Comment accompagnez-vous votre proche au quotidien ?	4	St Lambert la Potherie
18 octobre	BELLEVUE FORMATION	Comment accompagner et se préserver ?	3	La Membrolle sur Longuenée
La Pause Café des proches aidants				
14 Janvier	ESA Soins Santé et Vie à Domicile	Présentation de l'Équipe Spécialisée Alzheimer et troubles apparentés (ESA)	8	Le Square des Âges 4 bd Adrienne Bolland AVRILLÉ
11 Février	Tifenn TROADEC	DO IN - Technique de bien-être et de relaxation, stimulation des méridiens et des points d'acupuncture	9	
10 Mars	Delphine REMIGNON, psychologue	Le couple avant tout !	7	
14 Avril	CLIC	Débat sur le rôle d'aidant appuyé sur un film documentaire	8	
12 Mai	Sophie RACOILLET, naturopathe	Initiation à la naturopathie : émotion et huiles essentielles	11	
9 Juin	Delphine REMIGNON, psychologue	L'aide et ses limites	6	
7 Juillet	Mme RACOILLET, naturopathe	Relaxation au grand air	7	
8 Septembre	Le temps pour toiT	Présentation de l'association « Le temps pour toiT »	5	
13 Octobre	Delphine REMIGNON, psychologue	Quelle place pour l'aidant face à l'entrée d'un proche en institution ?	11	
10 Novembre	Mme BOURGET, metteur en scène	Une bouffée d'oxygène avec le théâtre	6	
8 Décembre	CLIC	Préparation d'un kit gourmand de Noël	7	

B - Actions collectives

Date et lieu	Action	Exposé de l'action	Organisateur	Intervenant	Nbre pers.	Temps consacré à l'action	Coût de l'action
22/02/16 St Clément	Temps d'informations	Arnaques et abus de faiblesse	CLIC	Gendarmerie de Bécon les Granits, Familles de France	42	5 h	20 € supporté par le CLIC
31/03/16 St Clément	Temps d'informations	Présentation du CLIC	CLIC, Mairie St Clément	CLIC	20	3 h	/
12/04/16 Montreuil	Temps d'informations	Présentation du CLIC au club La Joie	CLIC	CLIC	60	1 h	/
28/04/16 La Meignanne	10 ans du CLIC	Soirée avec les partenaires	CLIC	Les Expresso	90	30 h	3700 € supporté par le CLIC
14/10/16 Beaucouzé	Conférences	Ma santé et moi, comment me protéger ?	CLIC, AG2R	AG2R, CPAM	30	15h	30 € supporté par le CLIC
10/11/16 Avrillé		Je me protège et je les protège jusqu'au bout		Familles de France, Représentants du funéraire, AG2R	30		
25/03/16 Avrillé	Forum	Goûter des Aînés	Mairie Avrillé	Acteurs du Bien Vieillir	150	2 h	/
22/09/16 Avrillé	Forum	Journée mondiale Alzheimer	Mairie Avrillé, France Alzheimer	Acteurs du Bien Vieillir	100	11 h	/

III. COMPTE ADMINISTRATIF

En raison de la spécificité de gestion du CLIC Aînés Outre-Maine, le compte administratif 2016 sera voté au Conseil d'Administration du 7 mars 2017. Il sera joint à ce rapport ainsi que le budget prévisionnel 2017.

IV. PROJETS n + 1

PROJETS 2017

A - Actions collectives

- **Conférence** en association avec la MDA – « Comment être soutenu au domicile ? L'APA une solution pour les personnes en perte d'autonomie » Le jeudi 2 mars à Ste Gemmes sur Loire
- **Forum santé.** Le 1^{er} avril à Montreuil Juigné
- **Action collective d'aide aux aidants** « L'amour, l'affection, le désir à l'épreuve de la relation d'aide » Le 7 avril à Beaucouzé
- **Salon des Aînés 2017.** Le 29 septembre à Longuenée-en-Anjou
- **Ateliers mémoire et Bien Vieillir** avec la MSA. Second semestre à Bouchemaine et Longuenée en Anjou
- Représentation du CLIC dans les manifestations des partenaires et dans les instances.

B - Développement du CLIC et des partenariats

1) Poursuite de la réflexion sur un rapprochement des 3 CLICS de l'agglomération angevine

2) Renforcement des réunions de concertation avec les partenaires

- Autour de situations d'usagers
- Autour de projets communs

3) Communication sur le rôle et les missions du CLIC auprès des conseils municipaux

C - Actions aide aux aidants familiaux

- Pause-Café des proches aidants (mensuelle)
- Organisation de deux formations aidants en partenariat avec les Equipes Spécialisées Alzheimer et troubles apparentés et les accueils de jour du territoire du CLIC

- Cartographie des actions collectives menées en 2016
- La Pause-Café des Proches aidants
- Formation des aidants
- Temps d'informations : Arnaques et abus de faiblesse
- Les 10 ans du CLIC : Soirée des acteurs du bien-vieillir
- Conférences :
 - Ma santé et moi, comment me protéger ?
 - Je me protège et je les protège jusqu'au bout
- Plaquette du CLIC modifiée pour intégrer la nouvelle commune